

GMINA KLECZEW

MIASTO KONIN

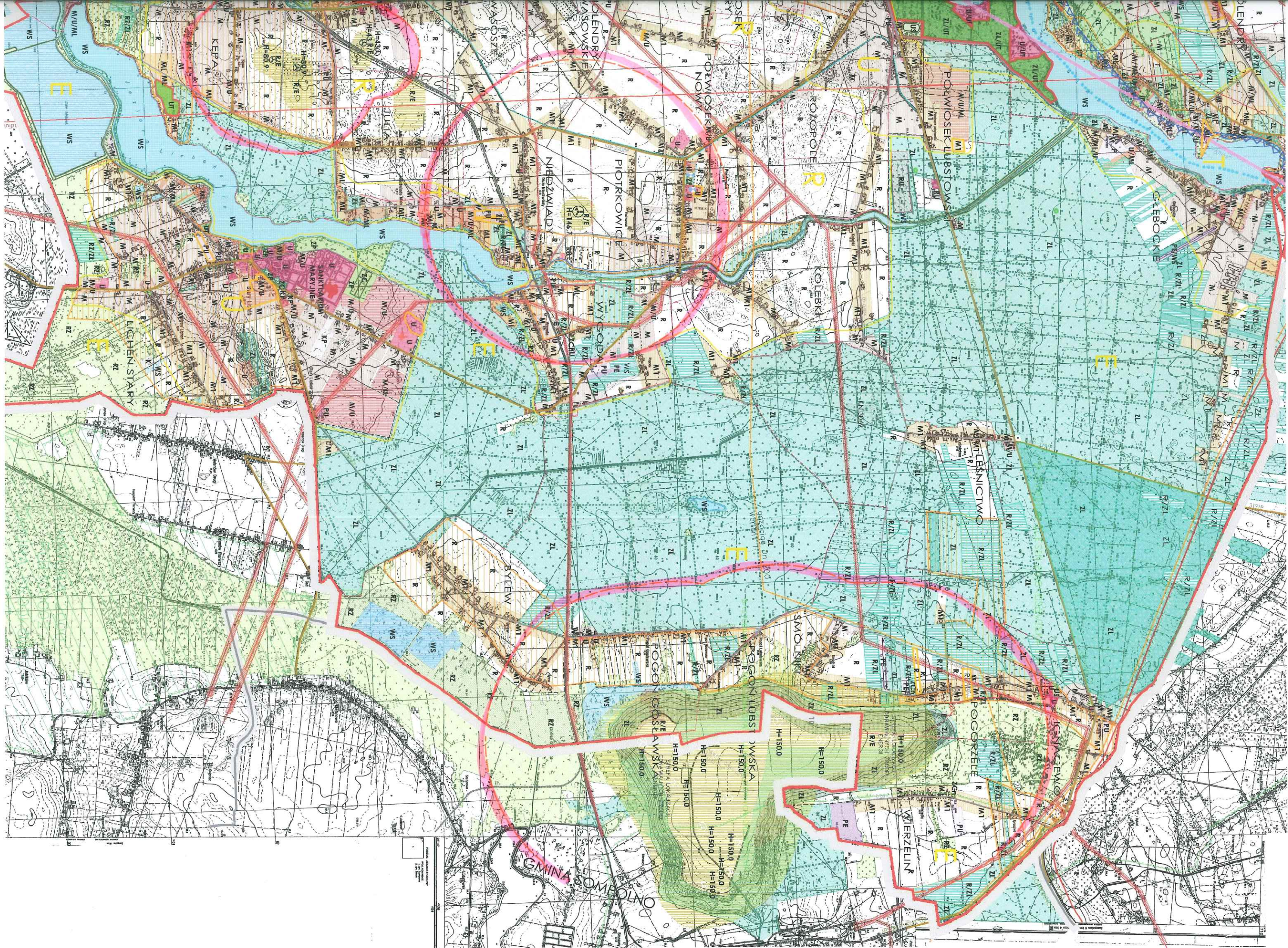
ZG

B

E

Jezioro Castalawskie

100



Ślesin, 28.02.2019 r.

ZAWIADOMIENIE

Burmistrz Miasta i Gminy Ślesin informuje, że zgodnie z art. 4 ust.1 i art. 14 ustawy z dnia 20 maja 2016 r. o inwestycjach w zakresie elektrowni wiatrowych (Dz. U. z 2016 r., poz. 961 ze zm.) **od 16.07.2019 r. obowiązywał będzie zakaz lokalizowania nowych budynków mieszkalnych w sąsiedztwie elektrowni wiatrowej** w odległości mniejszej od dziesięciokrotności wysokości elektrowni wiatrowej mierzonej od poziomu gruntu do najwyższego punktu budowli, wliczając elementy techniczne, w szczególności wirnik wraz z łopatami (całkowita wysokość elektrowni wiatrowej). Powyższa zasada nie dotyczy przebudowy, rozbudowy, remontu, montażu lub odbudowy istniejącego budynku mieszkalnego albo budynku o funkcji mieszanej, w skład której wchodzi funkcja mieszkaniowa.

W związku z powyższym osoby zainteresowane uzyskaniem decyzji o warunkach zabudowy dla inwestycji polegającej na budowie nowego budynku mieszkalnego na nieruchomościach położonych w pobliżu elektrowni wiatrowych, proszę o złożenie wniosku o wydanie decyzji w Urzędzie Miasta i Gminy Ślesin, ul. Kleczewska 15, 62 – 561 Ślesin, pokój nr 102 w godzinach pracy Urzędu.

UWAGA:

Wydanie decyzji o warunkach zabudowy jest możliwe jedynie w przypadku łącznego spełnienia warunków zapisanych w art. 61 ustawy z dnia 27 marca 2003 r. o planowaniu i zagospodarowaniu przestrzennym (Dz.U. z 2018 r, poz. 1945 ze zm.). Ostateczny termin na wydanie decyzji o warunkach zabudowy upływa z dniem 15.07.2019 r., a procedura wydania decyzji trwa ok. 3 miesiące. Dodatkowe informacje można uzyskać pod nr telefonu 63 2704011 wew. 115.

BURMISTRZ

mgr inż. Mariusz Zaborowski

Załącznik:

Mapa poglądowa z zaznaczonym obszarem zakazu lokalizowania nowych budynków mieszkalnych do wglądu u sołtysa.